

GESTION INTEGREE DE L'EAU PAR BASSIN VERSANT

Axel JULIE,
Conseiller Technique du Haut Commissaire de l'OMVS
Ministère Français des Affaires Étrangères

L'EAU DANS LE MONDE

💧 L'EAU EST ABONDANTE SUR TERRE...MAIS :

- ✓ 97 % d'eau salée = mers et océans
- ✓ 2 % d'eau douce glacée = pôles, glaciers
- ✓ 1 % d'eau douce liquide dont 3/4 d'eau souterraine

💧 L'EAU DOUCE CONTINENTALE...EST :

- ✓ TRES RARE
- ✓ IRREGULIERE
- ✓ MAL REPARTIE

L'EAU DANS LE MONDE

💧 INONDATIONS :

- 32% des catastrophes naturelles
- 55% des morts
- 31% des pertes économiques

💧 50% des fleuves et lacs mondiaux sont pollués

💧 50% des zones humides ont disparu en 100 ans

💧 50% de diminution de la biodiversité des eaux douces en 30 ans

L'EAU DANS LE MONDE

💧 **1,2 MILLIARD D'HOMMES N'ONT PAS ACCES A L'EAU POTABLE**

💧 **2,5 MILLIARDS N'ONT PAS DE SYSTEME D'ASSAINISSEMENT**

💧 **1/3 DE LA POPULATION MONDIALE VIT EN ZONE DE STRESS HYDRIQUE**

L'EAU DANS LE MONDE

💧 **LES USAGERS DE L'EAU DOUCE SONT NOMBREUX
MAIS SUR LES PRELEVEMENT NETS :**

- ➔ 67 % pour l'agriculture irriguée
- ➔ 23 % pour l'industrie
- ➔ 10 % pour l'eau domestique

💧 **LES USAGES SONT PEU EFFICIENTS**

- ◆ 2/3 DE PERTES EN IRRIGATION
(évaporation - infiltration)
- ◆ 1/2 DE FUITES DANS LES RESEAUX URBAINS

L'EAU DANS LE MONDE

💧 ENTRE 1900 ET 2000 :

- population mondiale x 3
- consommation d'eau x 6

💧 POPULATION URBAINE :

- 16 % en 1900
- 48 % en 2000 (60 % 2030)

💧 320 VILLES ONT PLUS D'UN MILLION D'HABITANTS

L'EAU DANS LE MONDE

UNE EAU DE PLUS EN PLUS POLLUEE

EAU = PREMIERE CAUSE MONDIALE DE MORTALITE ET DE MORBIDITE DIRECTE OU INDIRECTE

= 3 MILLIONS D'ENFANTS MEURENT CHAQUE ANNEE D'UN MANQUE D'ACCES A L'EAU POTABLE

= LE PALUDISME ET LA DENGUE SONT LES PLUS GRANDES EPIDEMIES MONDIALES

(Plusieurs centaines de millions de personnes)

- **Les populations les plus pauvres sont les plus touchées**
- **Les femmes et les enfants assurent les corvées d'eau**
- **Les populations défavorisées paient l'eau plus cher**

L'EAU DANS LE MONDE

DES FINANCEMENTS INSUFISANTS

Aujourd'hui :

75 MILLIARDS DE \$ PAR AN D'INVESTISSEMENTS

- **48 Mi\$** **Gouvernements et secteur public national**
- **14 Mi\$** **Secteur privé et communautaire national**
- **9 Mi\$** **Aide publique au développement international**
- **4 Mi\$** **Entreprises multinationales**

A moyen terme :

**180 MILLIARDS DE \$ PAR AN D'INVESTISSEMENTS POUR
LES 25 PROCHAINES ANNEES**

VERS UNE CRISE MONDIALE DE L'EAU ?

La situation est préoccupante :

- 💧 L'eau douce est rare
- 💧 Les ressources sont mal réparties
- 💧 Les risques naturels sont mal contrôlés
- 💧 Les écosystèmes aquatiques sont menacés
- 💧 La compétition est effrénée entre les usagers

VERS UNE CRISE MONDIALE DE L'EAU ?

- 💧 **La pollution des eaux augmente sensiblement**
- 💧 **Les gaspillages sont importants**
- 💧 **Les responsabilités sont diluées**
- 💧 **Les connaissances restent parcellaires**
- 💧 **Les approches économiques sont peu répandues**
- 💧 **Les compétences sont insuffisantes**

DES SOLUTIONS EXISTENT

- 💧 Une vision globale, intégrée et partagée
- 💧 Une organisation appropriée à l'échelle des grands bassins versants et aquifères
- 💧 Une participation directe et active des diverses administrations et collectivités territoriales impliquées, et surtout, de toutes les catégories d'utilisateurs de l'eau
- 💧 L'application du principe «utilisateur-pollueur-payeur»

DES SOLUTIONS EXISTENT

- 💧 **La lutte contre les gaspillages et la prévention des pollutions permanentes ou accidentelles**
- 💧 **La création de nouvelles capacités de formation**
- 💧 **Enfin, l'amélioration des connaissances**

GESTION INTEGREE DES RESSOURCES EN EAU, PRINCIPES GENERAUX :

Assurer la qualité de la vie sur notre planète, et le développement socio-économique durable de nos sociétés, exige aujourd'hui, une gestion rationnelle et équilibrée des ressources en eau.

Les questions soulevées par cette problématique sont complexes.

GESTION INTEGREE DES RESSOURCES EN EAU

L'EAU : UN PATRIMOINE COMMUN

OBJECTIFS COLLECTIFS

Protection contre les inondations,
l'érosion et les risques
Prévention des sécheresses
Protection et préservation des milieux aquatiques et de
l'environnement

USAGES ET BESOINS MULTIPLES

Eau potable urbaine
Eaux industrielles
Irrigation
Hydroélectricité
Transports fluviaux
Pêche et aquaculture
Tourisme et loisirs ...etc...

GESTION INTEGREE DES RESSOURCES EN EAU

💧 SATISFAIRE DE FACON GLOBALE LES DEMANDES LEGITIMES ET RAISONNEES

- Agriculture
- Usages domestiques
- Industrie
- Aquaculture
- Électricité
- Transports
- Loisirs
- Pêche

💧 EPURER LES REJETS ET RECYCLER

💧 PRESERVER LES ECOSYSTEMES

💧 PREVENIR LES RISQUES

- Érosion
- Sécheresse
- Inondations

GESTION INTEGREE DES RESSOURCES EN EAU

💧 « L'EAU MATIERE PREMIERE » **EST GRATUITE**
MAIS...

💧 **SA GESTION ET CELLE DES MILIEUX NATURELS ET SES USAGES ONT UN COUT**

- ADMINISTRATION
- ETUDES - MESURES - ANALYSES
- INVESTISSEMENTS
- RENOUVELLEMENT - GROS ENTRETIEN
- EXPLOITATION - MAINTENANCE
- RELATIONS « CLIENTELE »
- COMMUNICATION- INFORMATION- EDUCATION

💧 **AUJOURD'HUI**

« **L'EAU DOIT PAYER L'EAU** » Principes : « **UTILISATEUR-PAYEUR** »
« **POLLUEUR-PAYEUR** »

UN CONSENSUS AU NIVEAU MONDIAL



LES 10 RECOMMANDATIONS

RIOB III ème Forum Mondial de l'Eau Kyoto 2003

- **L'EAU DOUCE EST UN BIEN COMMUN.**
- **LA GIRE DOIT VISER LA SATISFACTION DURABLE ET INTERSECTORIELLE DE L'ENSEMBLE DES BESOINS ESSENTIELS ET LÉGITIMES, LA PROTECTION CONTRE LES RISQUES, LA PRÉSERVATION ET LA RESTAURATION DES ÉCOSYSTÈMES.**
- **LES BASSINS DES FLEUVES, DES LACS ET DES AQUIFÈRES SONT LES TERRITOIRES APPROPRIÉS POUR L'ORGANISATION DE LA GESTION INTÉGRÉE DES RESSOURCES EN EAU ET DES ÉCOSYSTÈMES.**

- **UN CADRE JURIDIQUE CLAIR DOIT PRÉCISER, DANS CHAQUE PAYS, LES DROITS ET LES DEVOIRS, LES COMPÉTENCES INSTITUTIONNELLES, LES PROCÉDURES ET LES MOYENS INDISPENSABLES À UNE BONNE GOUVERNANCE DE L'EAU.**
- **LES REPRÉSENTANTS DES POPULATIONS ET DES POUVOIRS LOCAUX, DES USAGERS DE L'EAU ET DES ORGANISATIONS PORTEUSES D'INTÉRÊTS COLLECTIFS DOIVENT PARTICIPER À CETTE GESTION, NOTAMENT AU SEIN DES CONSEILS ET COMITÉS DE BASSIN.**

- **L'INFORMATION, LA SENSIBILISATION ET L'ÉDUCATION DES POPULATIONS ET DE SES REPRÉSENTANTS EST INDISPENSABLE.**
- **DES SCHÉMAS DIRECTEURS OU PLANS DE GESTION DE BASSIN DOIVENT ÊTRE ÉLABORÉS DANS LA CONCERTATION ET LA TRANSPARENCE POUR FIXER LES OBJECTIFS À ATTEINDRE À MOYEN TERME.**

- **DES SYSTÈMES INTÉGRÉS D'OBSERVATION ET DE MONITORING, FIABLES, REPRÉSENTATIFS, FACILES D'ACCÈS ET HARMONISÉS ET DES RECHERCHES SPÉCIFIQUES, DOIVENT ÊTRE ORGANISÉS DANS CHAQUE BASSIN.**
- **LA MISE EN PLACE DE SYSTÈMES DE FINANCEMENT, REPOSANT SUR LA CONTRIBUTION ET LA SOLIDARITÉ DES CONSOMMATEURS ET DES POLLUEURS S'IMPOSE POUR ASSURER LA RÉALISATION DANS CHAQUE BASSIN DES PROGRAMMES PRIORITAIRES.**
- **POUR LES GRANDS FLEUVES, LACS OU AQUIFÈRES TRANSFRONTALIERS, DES ACCORDS DE COOPÉRATION DOIVENT ÊTRE CONFORTÉS ENTRE LES PAYS RIVERAINS ET LES PLANS DE GESTION CONÇUS AU NIVEAU DE L'ENSEMBLE DE LEURS BASSINS VERSANTS, NOTAMMENT AU SEIN DE COMMISSIONS, AUTORITÉS OU ORGANISMES INTERNATIONAUX OU TRANSFRONTALIERS.**

CAS PARTICULIER DES BASSINS TRANSFRONTALIERS

- 💧 **300 FLEUVES ET AQUIFERES PARTAGES
ENTRE AU MOINS DEUX PAYS**
- 💧 **2/5 DE LA POPULATION MONDIALE DEPEND
DES EAUX PARTAGEES**
- 💧 **15% DES PAYS DEPENDENT A PLUS DE 50%
DE RESSOURCES DE PAYS D'AMONT**

CAS PARTICULIER DES BASSINS TRANSFRONTALIERS

- Chaque État peut raisonnablement utiliser les ressources en eau en évitant les interférences avec les autres usages,
- Chaque État doit réaliser la gestion de ses ressources en limitant les préjudices qui pourraient affecter les pays voisins,
- Favoriser l'échange régulier et systématique de l'information, des données hydrologiques et environnementales,
- L'information doit être fiable comparable et d'accès facile,
- Développer un système de concertation permanent,
- Adopter des mesures techniques, juridiques et administratives qui permettent aux organismes chargés de la gestion de l'eau de suivre une politique commune,
- Développer des initiatives internationales conjointes.

GESTION INTEGREE DES RESSOURCES EN EAU:

PERSPECTIVES

- Plus d'organisation par bassin,
- Plus de planification sur la durée,
- Plus de préoccupations environnementales dans la gestion de l'eau,
- Meilleure gouvernance : participation de l'ensemble des usagers,
- Plus d'information pour les usagers et la société civile.

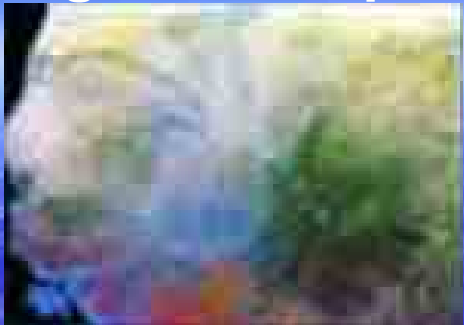
GESTION INTEGREE DES RESSOURCES EN EAU:

PERSPECTIVES

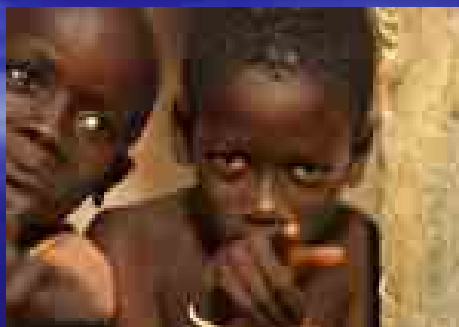
- Assemblée Générale du Réseau Africain des Organismes de Bassin (RAOB)
- Assemblée Générale du Réseau des Organismes de Bassins Transfrontaliers (RIOBT)

Organisées du 3 au 6 Novembre 2004 à
Dakar par l'OMVS.

Organisation pour la Mise en Valeur du fleuve Sénégal



Français
Anglais



"L'eau au service d'un développement solidaire"
[www.OMVS.ORG](http://www.omvs.org)