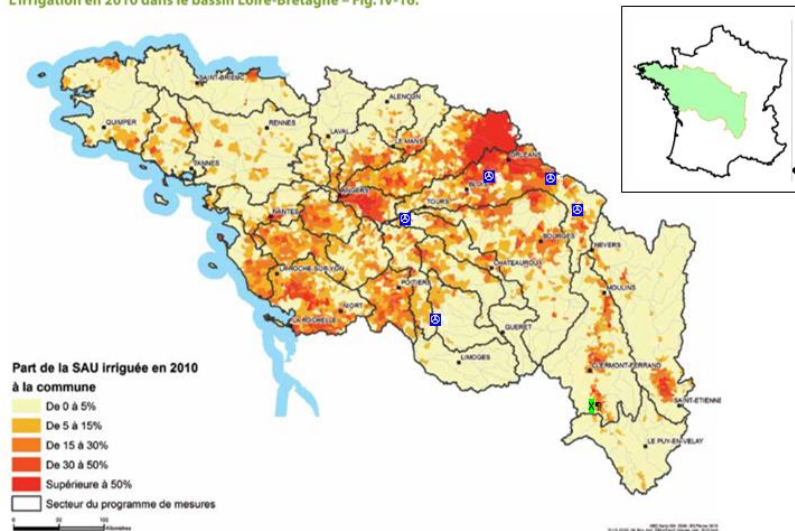


23 octobre 2017

### 1 Des intérêts légitimes et contradictoires à toutes les échelles

#### 1.1 A échelle locale

L'irrigation en 2010 dans le bassin Loire-Bretagne – Fig. IV-16.



- Crues de ruissellement et urbanisme.
- Sports d'hiver et fonte des neiges.

#### 1.2 A échelle des bassins

- Irrigation et centrales nucléaires
- Retenues collinaires et protection des milieux

#### 1.3 A échelle des pays

- Quels partis d'aménagement du territoire ?
- Quel mix énergétique ?
- Quelle organisation administrative ?
- Quels financements ?

#### 1.4 A échelle internationale

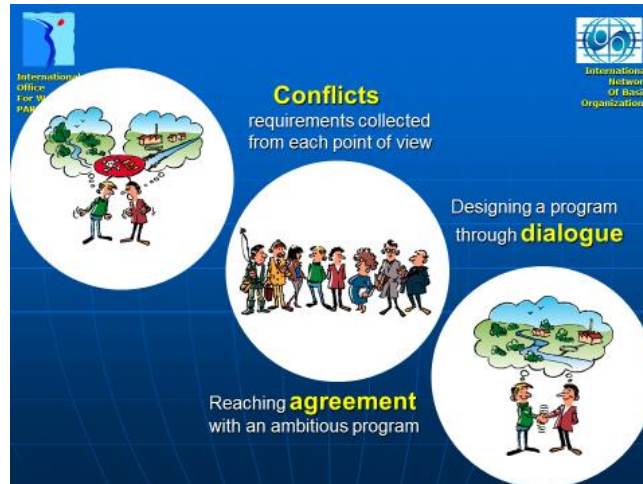
- L'hydrodiplomatie
- L'importance des bassins fluviaux et des nappes transfrontalières
- Pays d'amont, pays d'aval

## 2 Les piliers de l'action

Ce sont globalement les mêmes à tous les niveaux géographiques :

- Des lieux de construction d'une politique (concertation démocratique et décision)
- Des moyens d'action, techniques, juridiques, financiers
- Une connaissance partagée de la situation et de ses évolutions possibles

### 2.1 Des lieux de construction d'une politique



En France, ces lieux ont été créés depuis près de 50 ans :

- Comités de bassin et leurs commissions particulières (géographiques ou thématiques)
- Commissions locales de l'eau à l'échelle des sous bassins

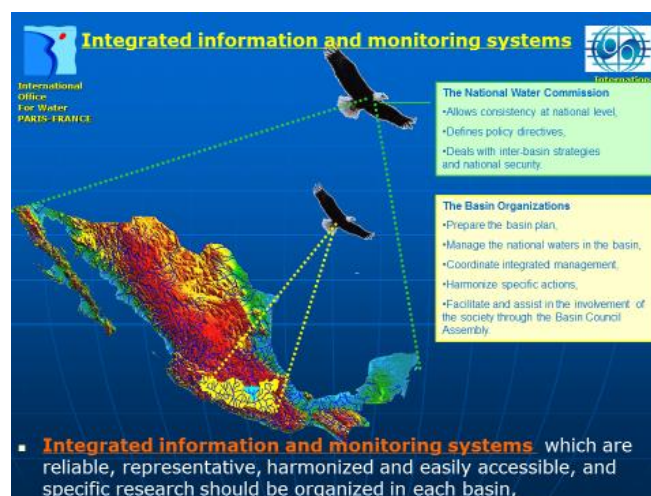
### 2.2 Des moyens d'action, techniques, juridiques, financiers

En France : les agences de l'eau, créées avec les comités de bassin :

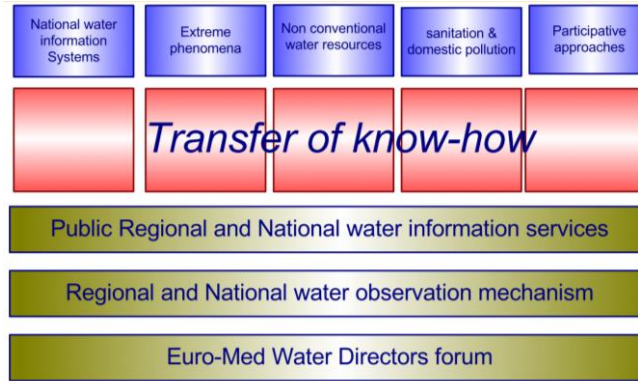
- Instruments financiers (aides-redevances)
- Lieux de responsabilisation des acteurs, qui décident de ce qu'ils vont devoir payer

### 2.3 Une connaissance partagée

#### 2.3.1 Des réseaux d'observation



## 2.3.2 Echanger expériences et informations



- Le système d'information sur l'eau :
  - Une construction continue depuis 25 ans
  - Une multiplicité d'acteurs et la nécessité d'une cohérence



- Le rôle de l'OIEau :
  - Il collabore aux programmes pour la gestion et la synthèse des données
  - Il diffuse une information fiable adaptée aux besoins de es différents partenaires
  - Il réunit, analyse et rend facilement accessible la documentation sur les différents domaines de l'eau
  - Il assure une veille technologique permettant d'actualiser en permanence et en temps réel les connaissances
- Le RIOB : partager et faire connaître



## 3 Le changement climatique

- Il introduit des difficultés supplémentaires à gérer

- Il ne modifie pas la structure générale de l'organisation
- Il exacerbe les contradictions des différents intérêts légitimes

### La nécessité d'intégrer de nouvelles variables

International Office for Water PARIS - FRANCE

International Network of Basin Organizations

- Quelques exemples au niveau d'un sous-bassin:

### Les plans d'adaptation au changement climatique

International Office for Water PARIS - FRANCE

International Network of Basin Organizations

**4 Le chemin est encore long. C'est une tâche qui demande de la ténacité. Ne baissions surtout pas les bras !**