

# La gouvernance de l'eau en Vallées des Gaves



**Mme Maryse CARRERE**

Présidente du Pays de Lourdes et des Vallées des Gaves



# Contexte local







Le PLVG et le bassin versant du Gave de Pau amont

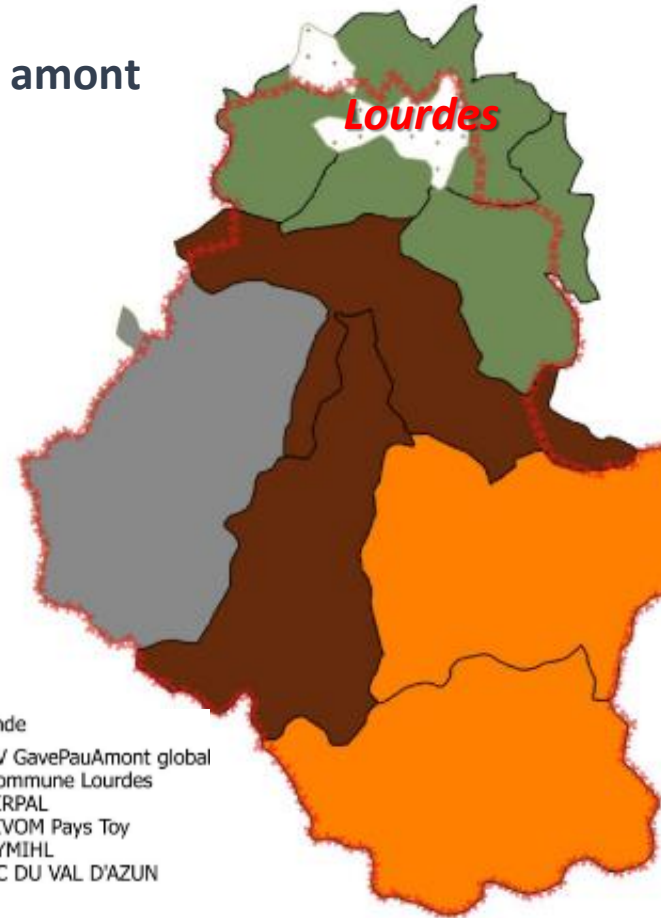
## Crue 2013

120 M€ de dégâts sur des  
ouvrages publics  
hors biens assurables  
(600 dossiers)

Des dégâts très importants  
sur les ouvrages publics...

Légende

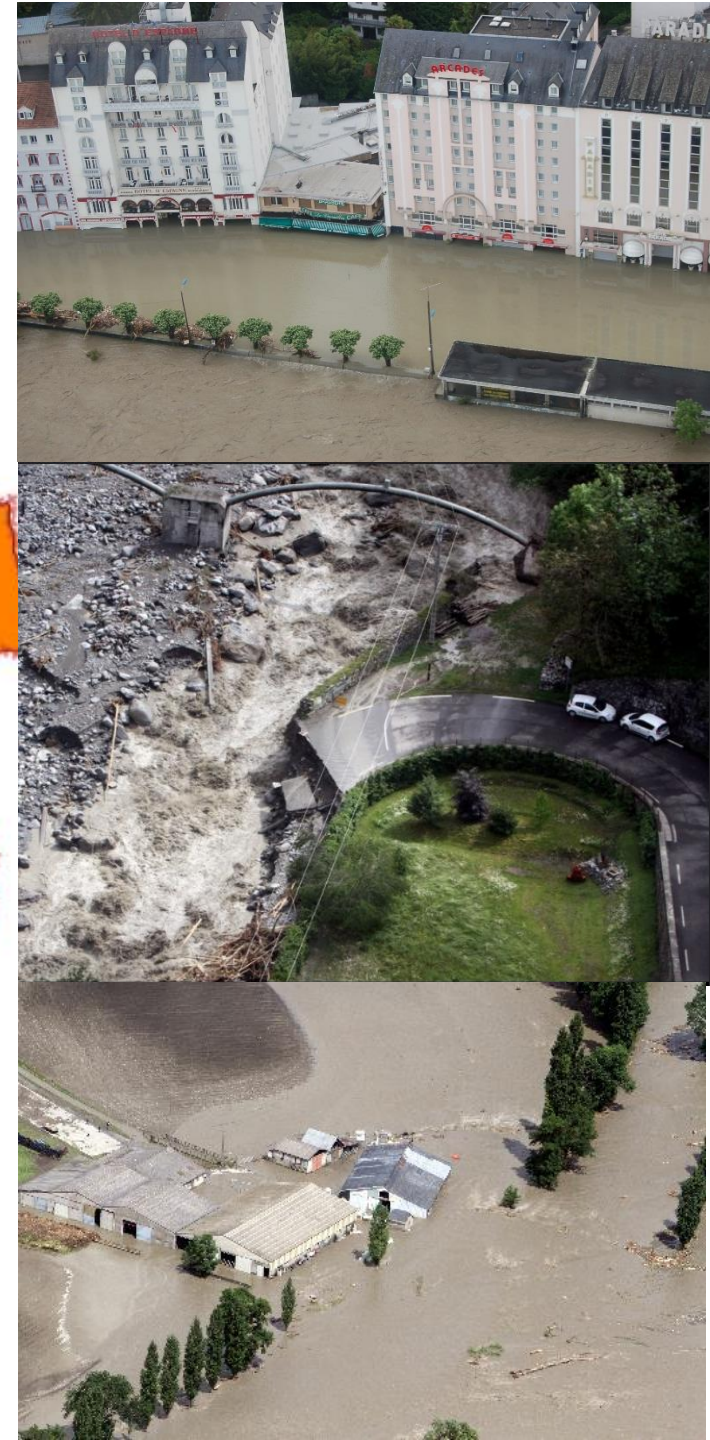
-  BV GavePauAmont global
-  Commune Lourdes
-  SIRPAL
-  SIVOM Pays Toy
-  SYMIHL
-  CC DU VAL D'AZUN



**GeMAPI = Gestion des Milieux Aquatiques et Prévention des Inondations**  
> **Compétence morcelée et hétérogène sur le bassin versant...**

- ✓ 5 entités de gestion non hydrographiques
- ✓ des missions réparties de façon très variables

... Mais des missions de coordination et d'animation déjà portées par le PLVG



# Enjeux pour le territoire

Les missions GeMAPI sont d'ores et déjà exercées sur le territoire :

- le Contrat de Rivière Gave de Pau amont 2015-2019,
- le Plan de Gestion des cours d'eau 2015-2021
- les DOCOB Natura 2000
- le Programme d'Actions et de Prévention des Inondations 2015-2017

➤ **Structurer la compétence et être opérationnel pour le 1<sup>er</sup> janvier 2017 :**

- À l'échelle d'une **unité hydrographique cohérente**
- Doter de **capacité financière** à pouvoir porter les programmes
- Favoriser la **mutualisation de moyens**
- Permettre une **solidarité** entre les territoires



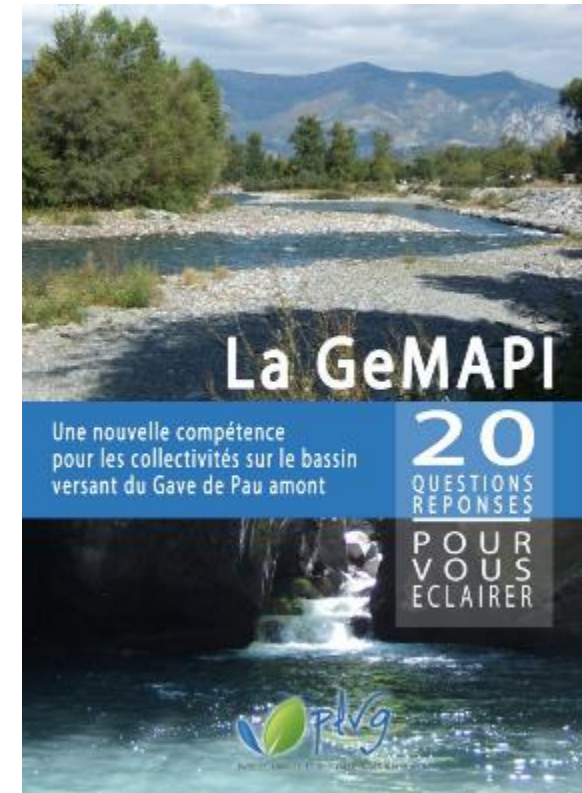


# Méthode de travail

**CONCERTATION  
ANIMATION**



**SENSIBILISATION**



**ACCOMPAGNEMENT**





PAYS DE LOURDES ET DES VALLÉES DES GAVES



**Merci de votre attention**